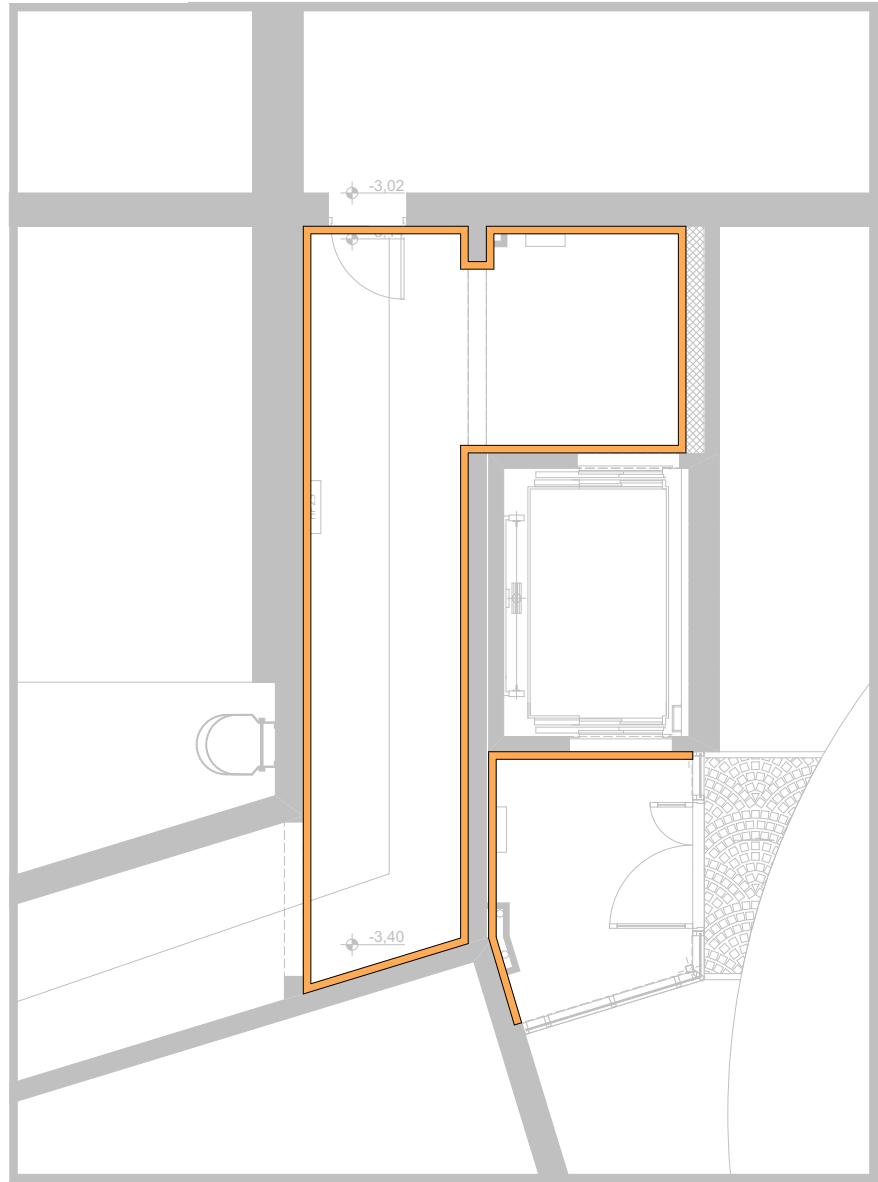


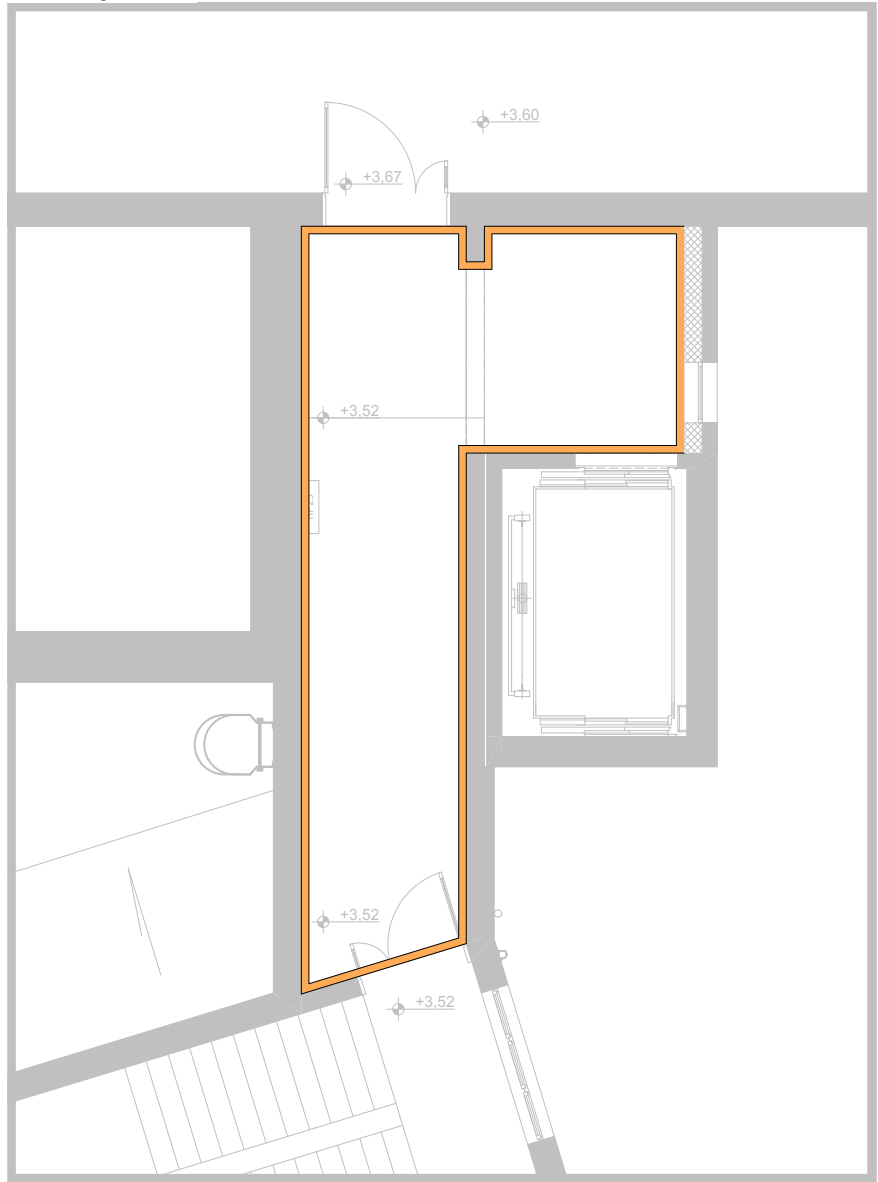
PARTER



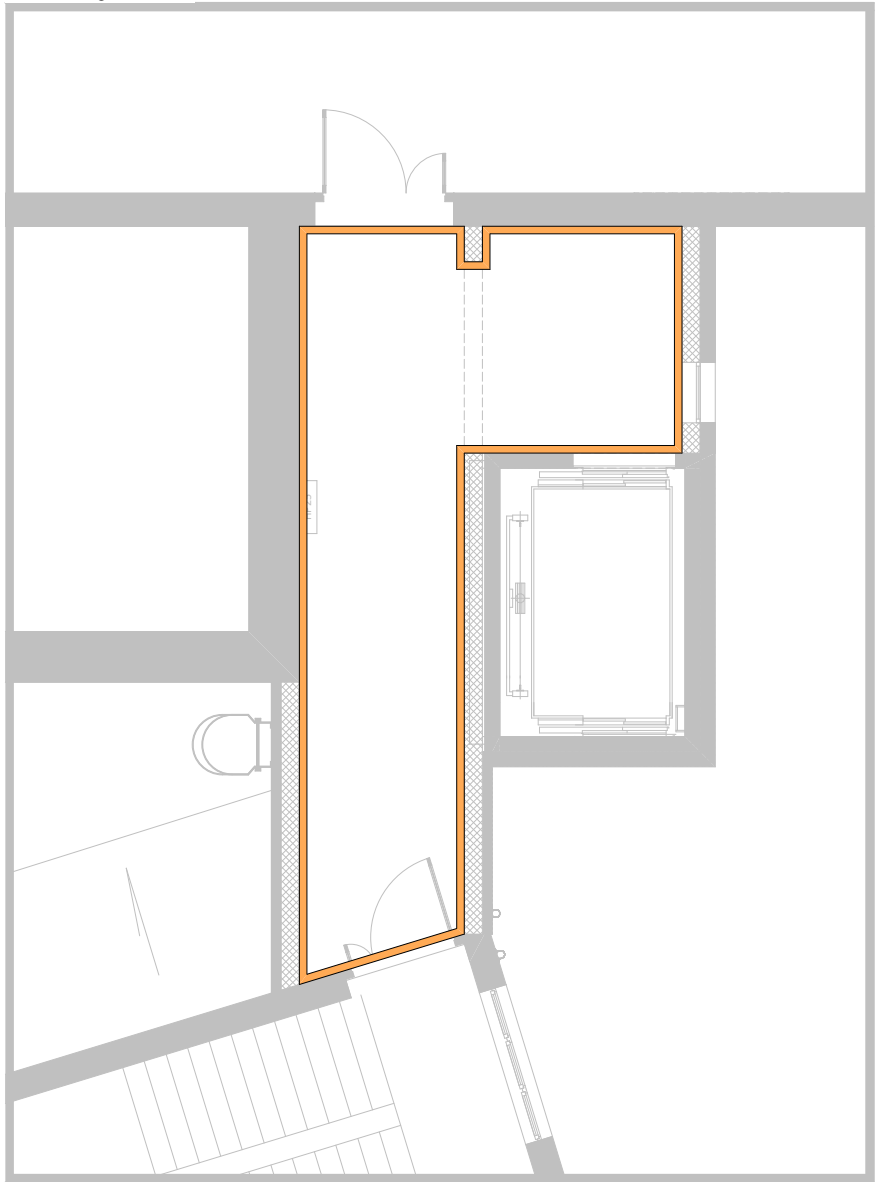
PIWNICA



1 PIĘTRO



2 PIĘTRO



LEGENDA OZNACZEŃ DLA WYKOŃCZENIA ŚCIAN

- Wykończenie ścian - malowanie pomieszczenia farbą emulsyjną zmywalną, odporną na ścieranie w kolorze NCS 1005 Y20R
- Wykończenie ścian - wykładzina PCV do pełnej wysokości pomieszczenia w kolorze białym lub jasnożółtym przykład spełniający wymogi: FORBO ONYX FR23541
- narożniki systemowe ochronne naklejane szer.50cm w kolorze szarym przykład spełniający wymogi: PROMADOR kolor GRADUS BIRCH 151

UWAGA:
Styk okładzin PCV z cokołem podłogowym wykonanym z wykładziny typu marmoleum lub PCV należy wykonać w taki sposób aby element ścienny nachodził na cokoł podłogowy

UWAGA:
Przykładowo przyjęto okładziny firmy FORBO. Projektant dopuszcza użycie produktu innej firmy o takich samych właściwościach.

ATRIUM pracownia architektoniczna s.c

Grzegorz Janiszewski, Piotr Adach, Maciej Kądzielewski
93-571 Łódź, ul. Ptasia 5/10, tel.0-42 637 36 15
www.atrium.lodz.pl



Nazwa i Adres obiektu budowlanego:

Przebudowa parteru budynku C na potrzeby oddziału OAIT z izolatką oraz nadbudowa łącznika C-E wraz z jego rozbudową o sztyb windowy.
Wojewódzki Szpital Obserwacyjno-Zakaźny
im. Tadeusza Browicza Bydgoszcz, ul. Św. Floriana 12

Projektant:
mgr inż. arch.
MACIEJ KĄDZIELEWSKI upr.bud. 19/R-60/LCIA/07
specjalizacja: architektura

Sprawdzający:
mgr inż. arch.
GRZEGORZ JANISZEWSKI upr.bud. 121/01/Wł.
specjalizacja: architektura

Faza projektu:
PROJEKT WYKONAWCZY

Tytuł rysunku

RZUTY WYKOŃCZENIA ŚCIAN

Data

2017-06-11

Skala rysunku

1:100

Nr arkusza

10