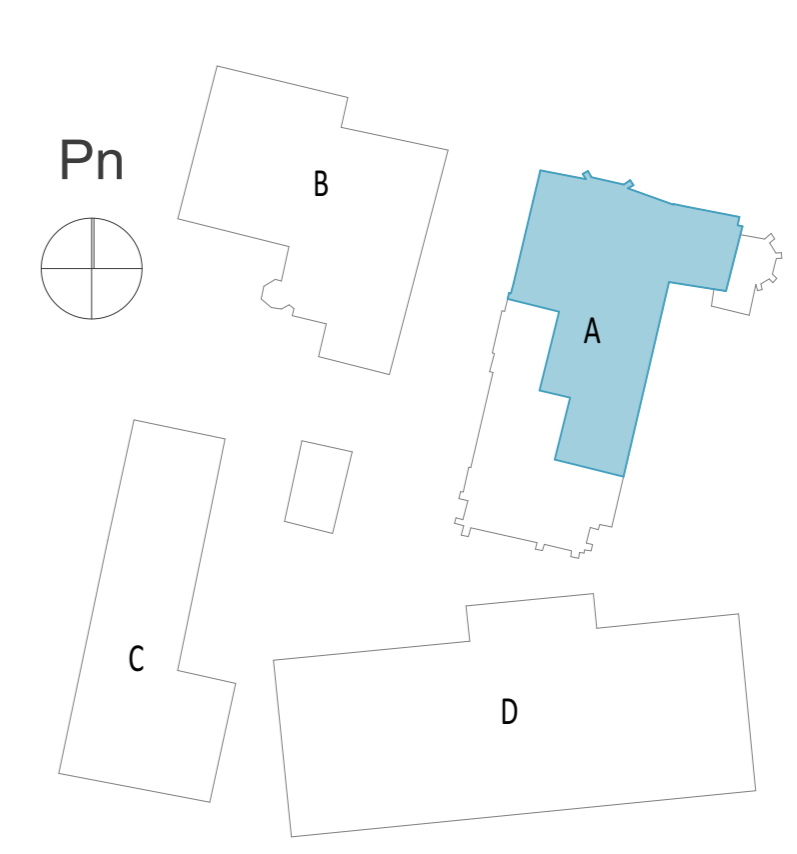
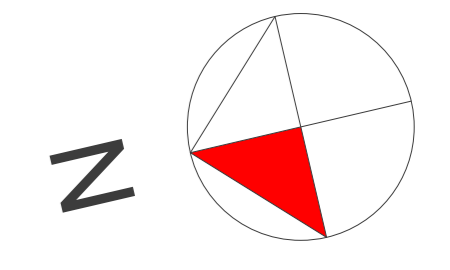
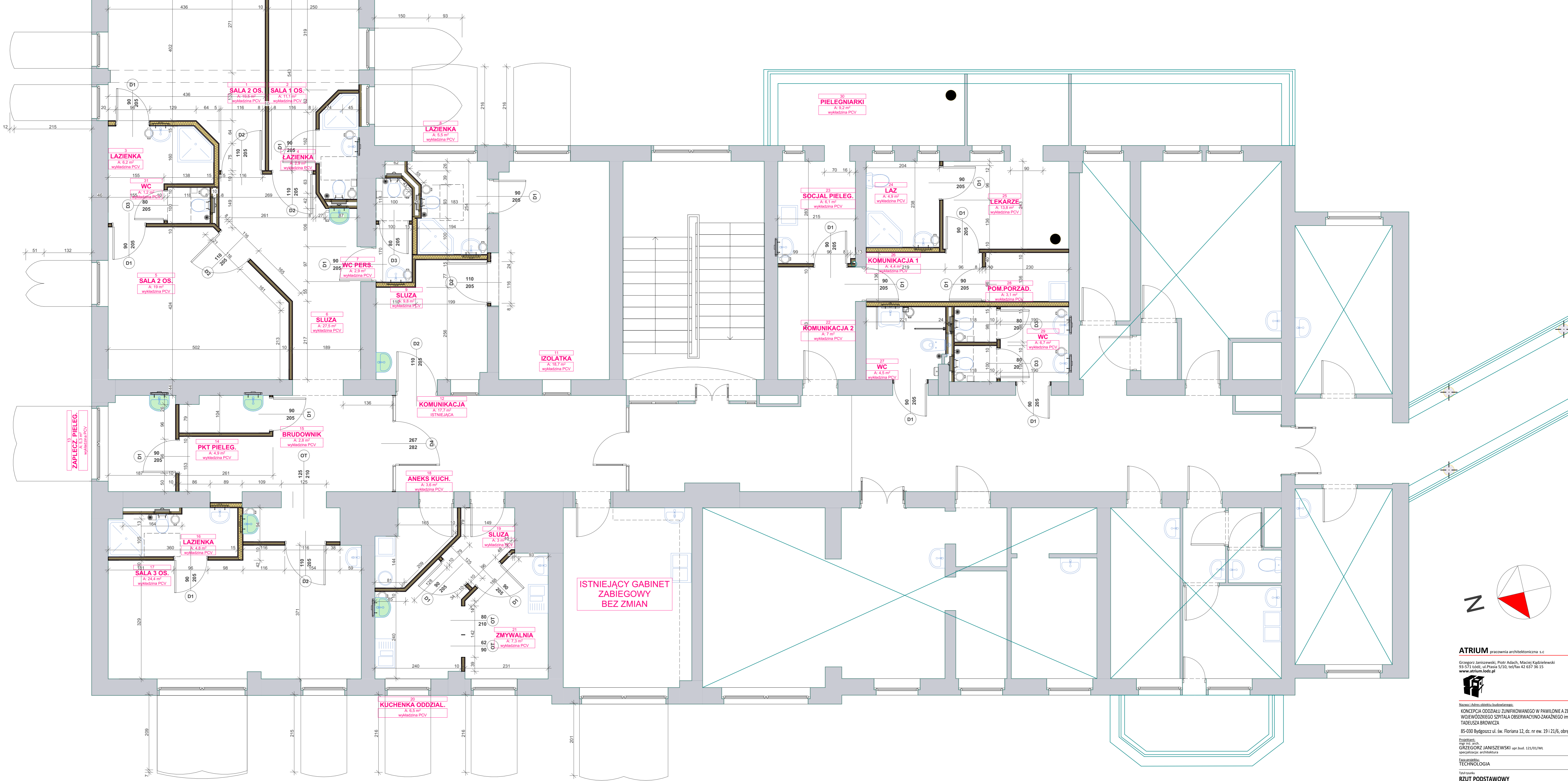


- ściana w systemie suchej zabudowy (150mm)**
Podstawowa ściana działowa na konstrukcji z profili CW 100 i UW 100 z obustronnym podwójnym poszyciem płytą gipsowo-kartonową gr. 12,5 mm, wypełnienie wełną mineralną gr. 100mm
- ściana w systemie suchej zabudowy (100mm)**
Ściana działowa na konstrukcji z profili CW 50 i UW 50 z obustronnym podwójnym poszyciem płytą gipsowo-kartonową gr. 12,5 mm, wypełnienie wełną mineralną gr. 50mm (ścianki wydzielające pomieszczenia wc lub łazienki)
- przędziątko w systemie suchej zabudowy (75mm)**
Przędziątko i obudowy instalacji na konstrukcji z profili CW50 i UW 50 z jednostronnym podwójnym poszyciem płytą gipsowo-kartonową gr. 12,5 mm, wypełnienie wełną mineralną gr. 50mm



SCHEMATY BUDYNKU 1:750

Nr	Nazwa pomieszczenia	Powierzchnia
1	SALA 2 OS.	19,5
2	SALA 1 OS.	11,1
3	LAZIENKA	6,2
4	LAZIENKA	2,9
5	SALA 2 OS.	19,0
6	SLUZA	27,5
7	WC PERS.	2,9
8	LAZIENKA	5,5
9	SLUZA	9,8
11	IZOLATKA	18,7
12	KOMUNIKACJA	17,7
13	ZAPLECZE PIELEG.	5,3
14	PKT PIELEG.	4,9
15	BRUDOWNIK	2,8
16	LAZIENKA	4,8
17	SALA 3 OS.	24,4
18	ANEKS KUCH.	3,6
19	SLUZA	3,0
20	KUCHENKA ODDZIAŁ.	6,5
21	ZMYWALNIA	7,3
22	KOMUNIKACJA 2	7,0
23	SOCJAL. PIELEG.	6,1
24	LAZ.	4,9
25	LEKARZE	13,8
26	KOMUNIKACJA 1	4,4
27	WC	4,5
28	POM. PORZAD.	3,1
29	WC	6,7
30	PIELEGIARNI	9,2
31	WC	1,2
		264,3 m²



ATRIUM pracownia architektoniczna s.c.

Grzegorz Janiszewski, Piotr Adach, Maciej Kądziołowski
98-571 Łódź, ul. Prądnia 5/10, tel/fax 42 637 36-15
www.atrium-bd.pl

Nazwa i adres obiektu budowlanego:
KONCEPCJA ODDZIAŁU ZIEMNOCIEPNEGO W PAVILIONIE A ZESPÓŁU
WODIENOCIEPNEGO SZPITALA OBSERWACYJNO-ZAKŁADNEGO im.
TADEUSZA BROWICZA

85-030 Bydgoszcz ul. św. Floriana 12, dz. nr ew. 19/121/6, obręb 0348

Projektant:
mgr inż. arch.
GRZEGORZ JANISZEWSKI upr.bud. 121/01/WA
specjalizacja: architektura

Specjalizacja:
TECHNOLOGIA

Tytuł projektu:
RZUT PODSTAWOWY
Data: 2017-06-11 Skala rysunku: 1:50 Nr arkusza: 3