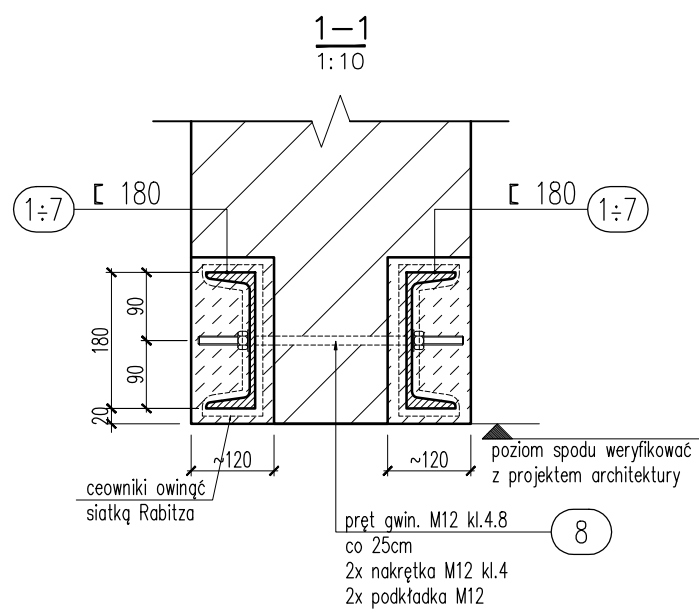
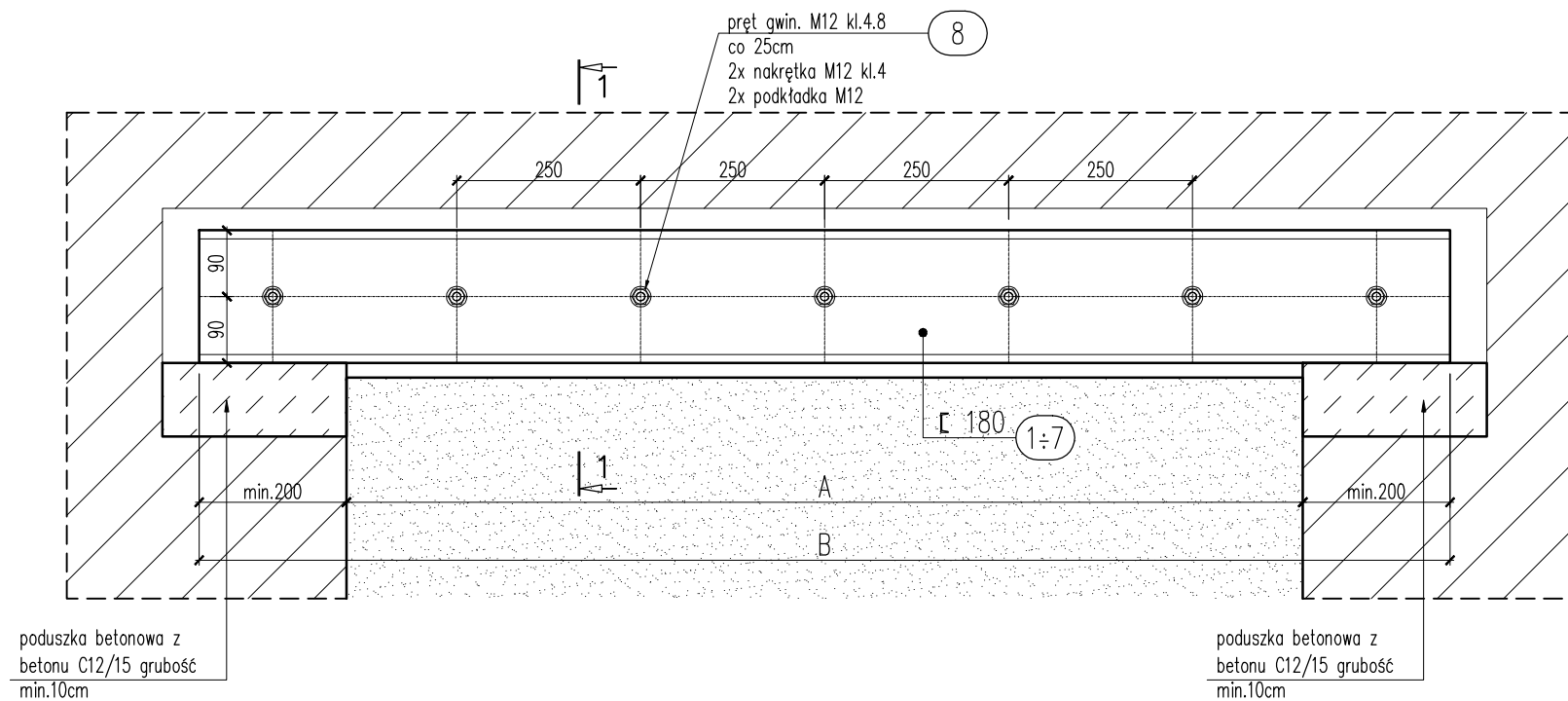


RYS. MONTAŻU NADPROŻA STALOWEGO:



ZABEZPIECZENIE ANTYKOROZYJNE:

przed nanoszeniem powłok podłoże należy oczyścić do stopnia czystości Sa 2½ (wg PN-ISO 8501-1:1996), następnie malować 2x farbą ftalową do gruntowania przeciwrzdzewną miniową 60%.

Uwaga:

1. Rysunek rozpatrywać łącznie z pozostałymi rysunkami i opisem technicznym konstrukcji oraz z projektem architektury i pozostałymi projektami branżowymi.
2. Zabezpieczenie antykorozyjne elementów zgodnie z opisem technicznym konstrukcji.
3. Wymiary elementów ustalono na podstawie dokumentacji archiwalnej oraz inwentaryzacji dostępnych elementów. Przed zamówieniem elementów zweryfikować długość projektowanych elementów stalowych i ewentualnie skorygować wymiary.
4. Wymagania odnośnie zabezpieczeń i odporności ogniowej elementów zgodnie z opisem technicznym i projektem architektury.

NADPROŻA STALOWE:

NUMER	WYMIARY OTWORU:	BELKI STALOWE:	POZIOM:
NS1.1	A=1240mm B=1640mm	1) 1x 2x C 180 L=1640	poz.spodu -0.28
NS2.1a	A=1000mm B=1400mm	2) 1x 2x C 180 L=1400	poz.spodu +2.08
NS2.1b	A=1000mm B=1400mm	2) 1x 2x C 180 L=1400	poz.spodu +2.62
NS2.2	A=1400mm B=1800mm	3) 1x 2x C 180 L=1800	poz.spodu +3.30
NS2.3	A=2170mm B=2570mm	4) 1x 2x C 180 L=2570	poz.spodu +3.97
NS2.4	A=1450mm B=1850mm	5) 1x 2x C 180 L=1850	poz.spodu +2.80
NS3.1	A=1500mm B=1900mm	6) 2x 2x C 180 L=1900	poz.spodu +2.62
NS3.2	A=1400mm B=1800mm	3) 1x 2x C 180 L=1800	poz.spodu +6.20
NS4.1	A=1200mm B=1600mm	7) 1x 2x C 180 L=1600	poz.spodu +8.98

REW.01 - 29.11.2021
ZMIANA ILOŚCI NADPROŻY NS.3.1

ATRIUM pracownia architektoniczna s.c

Grzegorz Janiszewski, Piotr Adach, Maciej Kądzielewski
93-571 Łódź, ul.Ptasia 5/10, tel.0-42 637 36 15
www.atrium.lodz.pl



Nazwa i Adres obiektu budowlanego:
PRZEBUDOWA I NADBUDOWA BUDYNKU B ZESPOŁU
WOJEWÓDZKIEGO SZPITALA OBSERWACYJNO-ZAKAŻNEGO

Bydgoszcz 85-030 ul. Floriana 12, dz. nr ew. 19 i 21/6, obręb 0129; 0148

Projektant:
mgr inż.
KRZYSZTOF CHOJNACKI upr.bud. LOD/1620/POOK/11
specjalizacja: konstrukcja

Sprawdzający:
mgr inż.
MACIEJ WASIELA upr.bud. LOD/1261/POOK/09
specjalizacja: konstrukcja

Faza projektu:
PROJEKT WYKONAWCZY

Tytuł rysunku
**NADPROŻA STALOWE W ŚCIANACH
ISTNIEJĄCYCH**

Data
2021-11-29 Skala rysunku
1:10 Nr arkusza
K-58

REW.01

KOLEJNOŚĆ ROBÓT PRZY OSADZANIU NADPROŻA STALOWEGO:

1. Wytrasowanie projektowanego otworu i nadproża,
3. Wykonanie poduszek betonowych z betonu C12/15 (B15) pod oparcie belek,
4. Osadzenie belek nadprożowych w kolejno wykutych bruzdach na zaprawie montażowej (np. Atlas Monter) na wcisk i skręcenie śrubami,
5. Podmurowania pod istniejące otwory i klinowanie górnych pótek belek. Szczeliny wypełnić całkowicie zaprawą montażową (np. Atlas Monter),
6. Nacięcie krawędzi projektowanego otworu za pomocą pił mechanicznych i wykucie otworu,
8. Wyszpałdowanie belek stalowych, owinięcie siatką Rabitza i otynkowanie nadproża.

UWAGA: LOKALIZACJĘ I POZIOMY OTWORÓW ZGODNIE Z POJEKTEM INSTALACJI I ARCHITEKTURY.

Nr profilu	Przekrój	Długość profilu	Liczba ogólna	Masa jednostkowa	Masa profilu	Masa całkowita
	Wymiary [mm]	[mm]	[szt.]	[kg/m]	[kg]	[kg]
1	C 180	1640	2	22,00	36,08	72,16
2	C 180	1400	4	22,00	30,80	123,20
3	C 180	1800	4	22,00	39,60	158,40
4	C 180	2570	2	22,00	56,54	113,08
5	C 180	1850	2	22,00	40,70	81,40
6	C 180	1900	4	22,00	41,80	167,20
7	C 180	1600	2	22,00	35,20	70,40
8	pręt Ø12	450	77	0,89	0,40	30,80
Masa razem					[kg]	816,64
Dodatek na spoiny					[%]	1,50%
Masa całkowita dla wszystkich elementów					[kg]	829

Stal: S235JR (St3S)